


# Žene u doba pandemije bolesti COVID-19

Intervjui sa ženama: EU27 - 26 741 | HR - 1017  
(Terenski rad: 25.01 - 03.02.2022) Metodologija 

Hrvatska



## PRIORITETI EP-A GLEDE RODNIH PITANJA

q9

S obzirom na ulogu Europskog parlamenta, kojima od sljedećih rodni pitanja biste željeli da se članovi parlamenta prioritarno posvete? Možete odabrati do tri pitanja. (%)

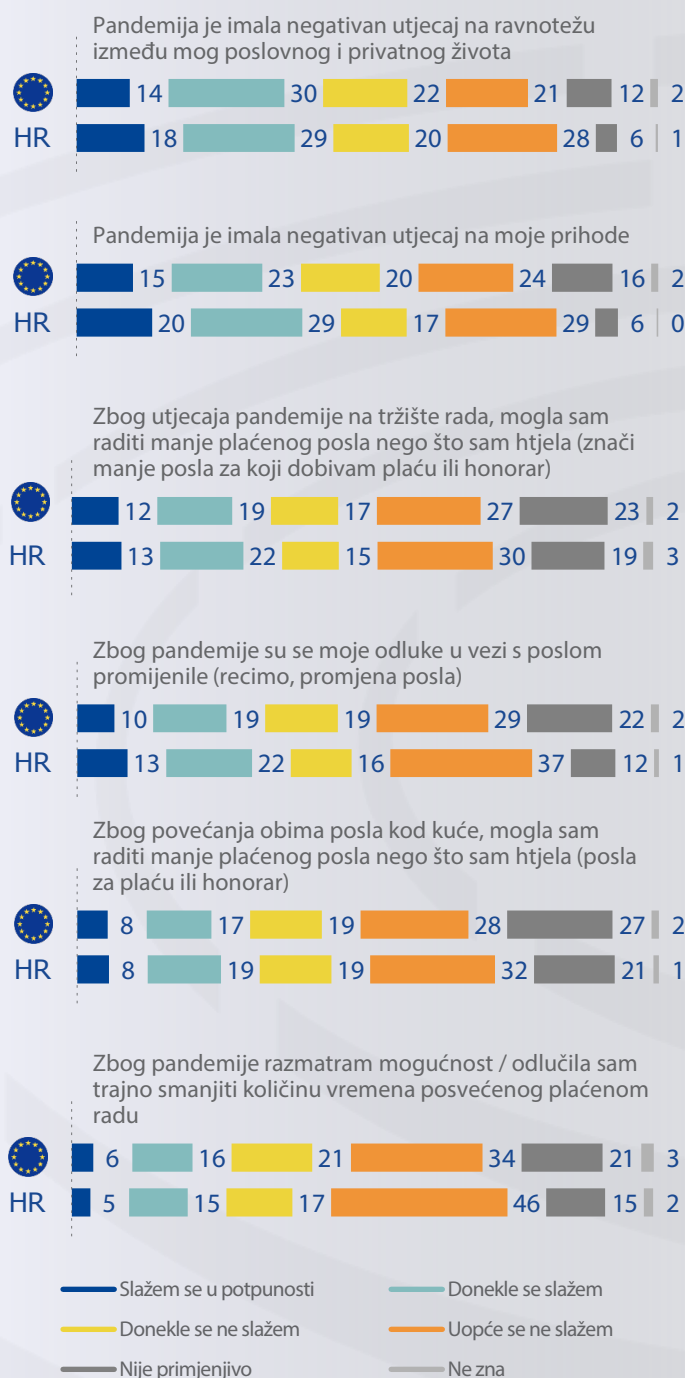


## PANDEMIJA BOLESTI COVID-19 I RAD

q5

Slazete li se ili se ne slazete sa sljedećim izjavama o pandemiji bolesti COVID-19? (%)

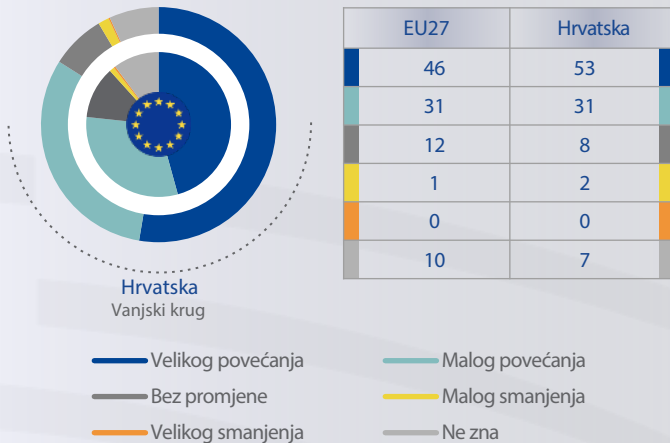
Baza: zaposlene žene





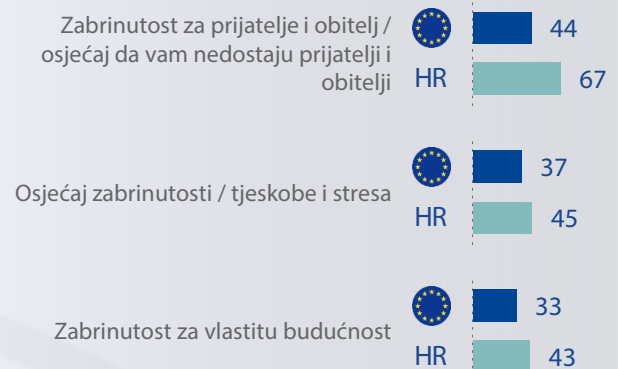
## NASILJE NAD ŽENAMA U PANDEMIJI BOLESTI COVID-19

q6 Mislite li da je pandemija bolesti COVID-19 dovela do povećanja ili smanjenja fizičkog i emocionalnog nasilja nad ženama u vašoj državi?



## OSJEĆAJI TIJEKOM PANDEMIJE BOLESTI COVID-19

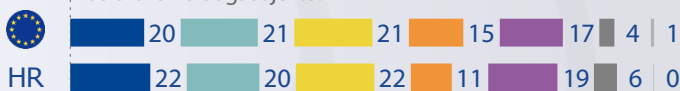
q2 Od početka pandemije bolesti COVID-19, koji su od sljedećih osjećaja / situacija kod vas prevladavali? (Dopušteno je više odgovora, % Najčešća 3 odgovora)



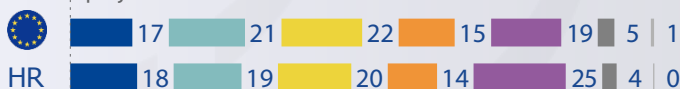
## PANDEMIJA BOLESTI COVID-19 I UTJECAJ NA MENTALNO ZDRAVLJE

q1 [...] Na ljestvici od 1 do 5, u kojoj su mjeri ove mjere i njihovi učinci imali negativan utjecaj na vaše mentalno zdravlje? (%)

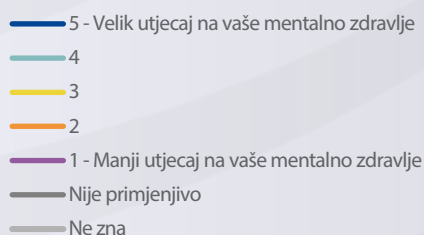
Mjere potpunog zatvaranja i policijskog sata, čime su vam ograničene mogućnosti odlazaka u kupnju, izlazaka, odlazaka na događaje itd.



Ograničenja u broju osoba koje možete pozvati u kuću ili posjetiti



Restrikcije u vezi s putovanjima, čime su vam ograničene mogućnosti za odlazak u inozemstvo



q3 Što biste učinili ili kome biste se obratili ako biste iskusili problem u vezi s psihičkim zdravljem kao što su stres ili tjeskoba? (Dopušteno je više odgovora, % Najčešća 5 odgovora)

